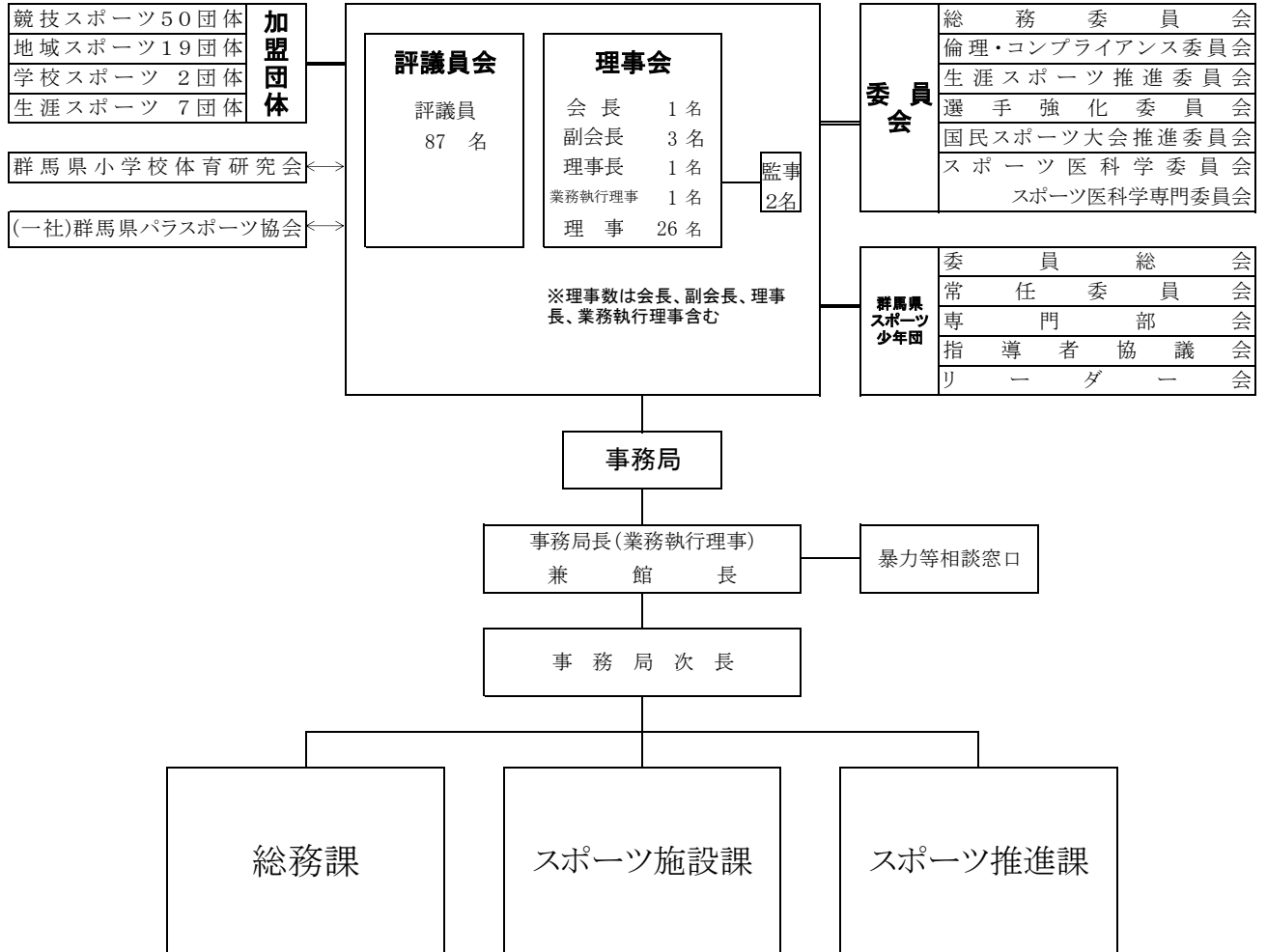


# 公益財団法人群馬県スポーツ協会組織図

令和6年6月21日現在



区 分	プロパー職員	常勤役員	専門員	年度雇用職員	計
事務局長		1			1
次長	1				1
総務課	4			3	7
スポーツ施設課	6			21	27
総合スポーツセンター	(4)			(16)	(20)
伊香保リンク	(2)			(5)	(7)
スポーツ推進課	8			4	12
合 計	19	1		28	48