

群馬県総合スポーツセンター伊香保リンク 売店営業者募集要項

公益財団法人群馬県スポーツ協会では、群馬県総合スポーツセンター伊香保リンクハウス内で売店(弁当等)営業及び軽食用自動販売機の設置管理を一体的に行える事業者を募集します。

1 応募方法

応募に際しては、所定の申込書に必要書類を添えて提出すること(書類はA4サイズで正1部、副3部の計4部とする)。なお、提出した書類は返却しない。

2 応募条件

- (1)群馬県内に住所を有する個人又は法人で、飲食業を営む者。
- (2)群馬県総合スポーツセンター伊香保リンクの設置目的及び性格を理解し、積極的に協力できる者。
- (3)売店の営業及び軽食用自動販売機の設置管理を行える者。

3 施設概要

- (1)施設名 群馬県総合スポーツセンター伊香保リンク
- (2)所在地 渋川市伊香保町伊香保587-1
- (3)食堂部分の規模
食堂 311.04㎡【うち売店スペースは5.25㎡：軽食用自動販売機スペースは0.9㎡】
(別紙平面図のとおり)

4 売店の営業形態

- (1)売店の営業日
売店の営業日は、平成30年10月2日(火)～平成31年3月31日(日)の間の原則として土曜日・日曜日・祝日等の繁忙日とします。
※休館日は毎週月曜日ですが、月曜日が祝日及び10日にあたる場合はその翌日となります。
- (2)売店の営業時間
原則として午前9時から午後5時までです。
- (3)契約期間
契約期間は、平成31年3月31日までとします。ただし、公益財団法人群馬県スポーツ協会と営業者の協議により更新することができます。

5 営業条件

(1) 売店運営

- ア 売店（弁当等）営業及び軽食用自動販売機の設置管理を一体的に行えること。
- イ 提供メニューの品目及び価格については、豊富なメニューとし（和・洋・中の種類は問わない）なるべく低廉な価格で提供するものとする。
- ウ 総合スポーツセンター伊香保リンクの利用者（会議・大会等）からの飲食物の注文等にも対応すること。

(2) 軽食用自動販売機の設置管理

- ア 設置場所、商品、台数等については別途協議を要する。（スペースは0.9㎡以内）
- イ 機器の設置にあたっては、景観・騒音等に配慮すること。

(3) 衛生面には十分注意を払うこと。

(4) 営業主は第三者に委託することなく、申込者自らが経営すること。

6 設備等

(1) 貸与品目

- ア 机（150cm×75cm） 10台
- イ イス 40脚

(2) 営業者が設置する備品等

上記以外で営業に必要な備品等は、原則全て営業者の負担により準備するものとする。（総合スポーツセンター伊香保リンクにふさわしい店舗とするため、名称、設備等の選定、看板類の設置等にあたっては予め公益財団法人群馬県スポーツ協会と協議し、承認を得ること。）

7 経費負担

(1) 施設の使用料は、行政財産使用許可条例により使用料を徴収する。

- ア 売店スペースの使用料（10月～翌年3月）は約4,000円程度であり、自動販売機の使用料は1台あたり約25,000円（電気料込み）程度である。
- イ 食堂スペースの使用料は、全額免除とします。

(2) 営業に関わる必要な経費は、営業者の負担とする。

- ア 電気使用料は子メーターの指示値により計測した使用量に応じて積算した額。
※自動販売機で水道を使用する機種を設置の場合は子メーターの指示値により計測した使用量に応じて積算した額とします。
- イ 電話設置費及び電話料
- ウ 営業により生ずる廃棄物の処理費・清掃事務費
- エ その他店舗営業に要する経費

8 営業者の決定方法

- (1) 群馬県総合スポーツセンター伊香保リンク売店営業者選考委員会により、申し込み内容を調査のうえ、営業者を決定する。
- (2) 選定結果については、決定次第文書にて通知する。

9 募集期限及び応募先

(1) 応募期限

平成30年9月19日(水) 必着

(2) 応募先及び問い合わせ先

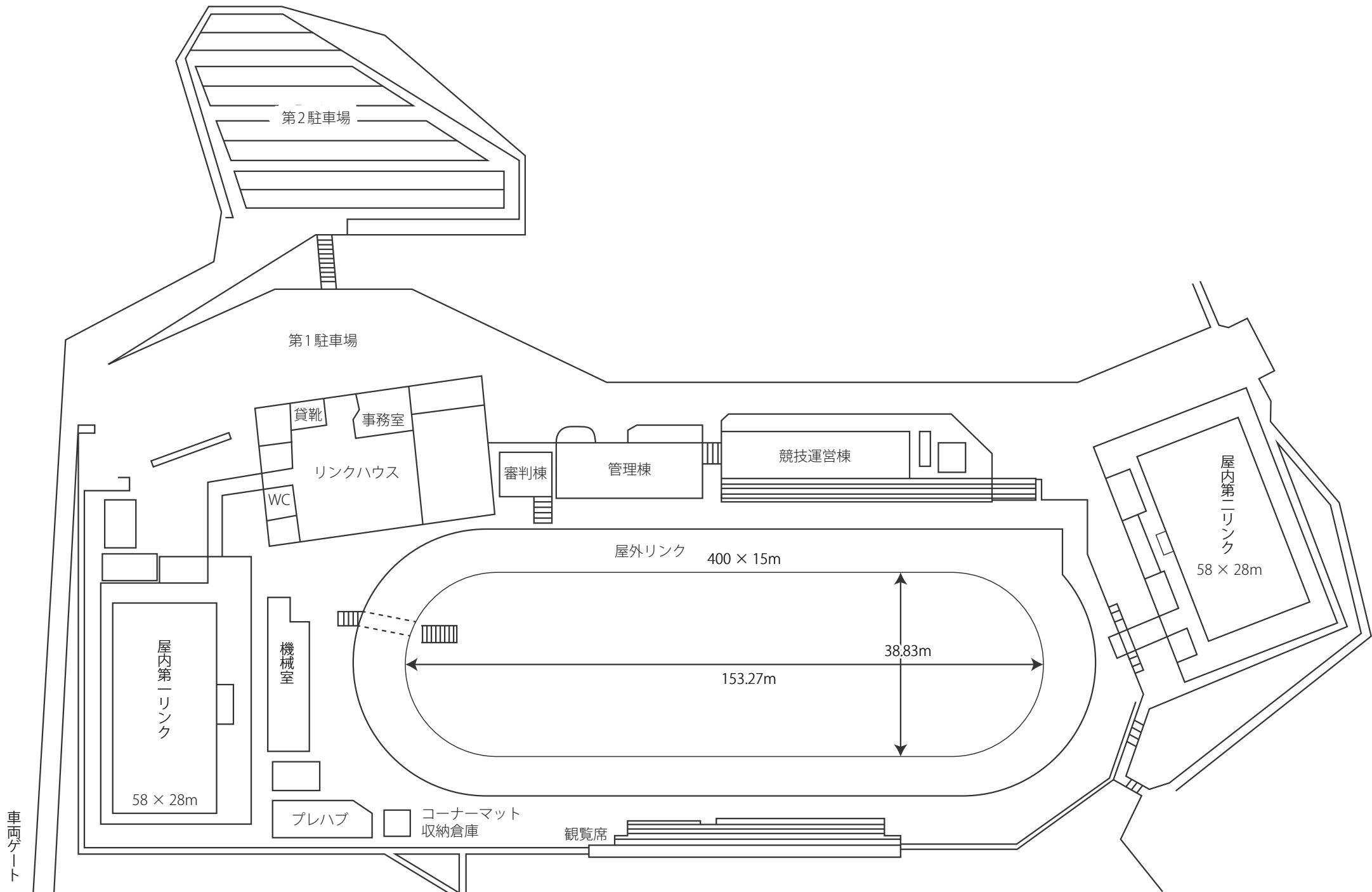
〒377-0102 渋川市伊香保町伊香保587-1

公益財団法人群馬県スポーツ協会 スポーツ施設課(伊香保リンク)

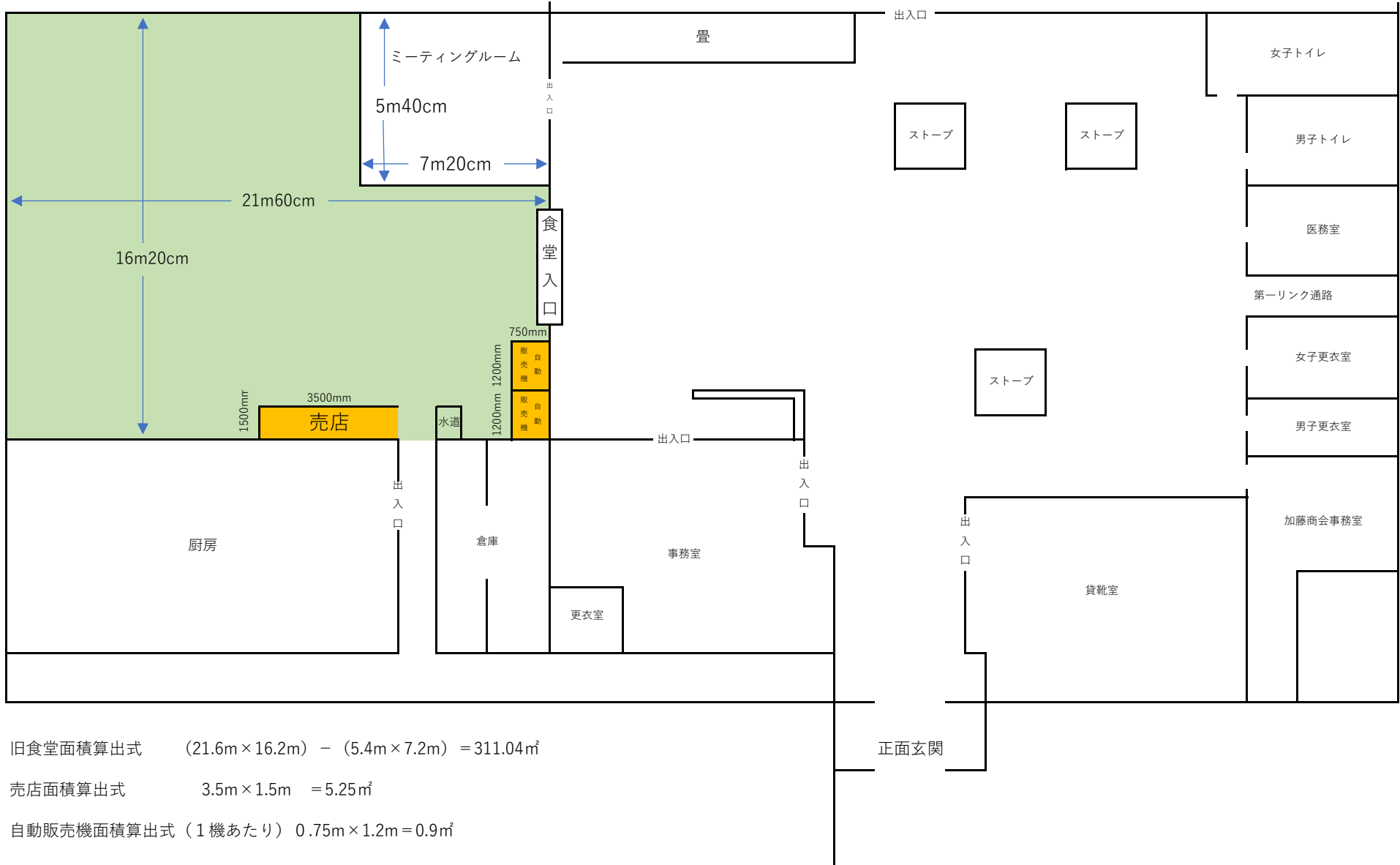
電話 0279-72-3144 FAX 0279-72-3686

10 参考データ(別紙)

- (1) 平成29年度 伊香保リンク 利用実績



伊香保リンクリンクハウス 平面図



平成29年度 伊香保リンク 利用実績

名称及び所在地等

群馬県総合スポーツセンター伊香保リンク

群馬県渋川市伊香保町伊香保587-1 ☎0279-72-3144

施設の営業期間

屋内第1リンク・・・平成29年 9月1日～平成30年 3月31日

屋内第2リンク・・・平成29年10月2日～平成30年 2月28日

屋外400mリンク・・・平成29年11月1日～平成30年 2月28日

営業時間

原則として午前9時から午後5時までは一般開放時間で午後5時から午後9時までは強化練習時間

平成29年度イベント

- ・平成29年10月28日 群馬県民の日 253名
- ・平成29年11月 5日 グランドオープンセレモニー 235名
- ・平成29年12月29日 伊香保リンク祭り 1245名
- ・平成30年 2月25日 伊香保リンク感謝デー 508名

平成29年度の大会実績

○関東大会以上の大規模大会

利用日	大規模大会名	利用者数
10月 7日～ 8日	群馬少年親善アイスホッケー大会	155人
11月 4日～ 5日	伊香保カップアイスホッケー大会	149人
11月26日	全日本女子アイスホッケー選手権関東ブロック	80人
12月 1日～ 3日	全日本スピードスケート学生選手権大会	170人
12月15日～17日	第73回国体関ブロックアイスホッケー競技会	510人
3月 3日～ 4日	群馬少年親善アイスホッケー大会(低学年)	312人
3月10日～11日	群馬少年親善アイスホッケー大会(高学年)	315人
3月17日～18日	関東甲信越社会人アイスホッケー大会	115人
3月24日～25日	伊香保スプリングカップアイスホッケー大会	180人

○県内大会

利用日	大会名	利用者数
11月 23日	群馬県高等学校アイスホッケー競技会	70人
11月 25日	第1回スピードスケートバッチテスト	100人
11月 25日	世界スプリント記念スピードスケート大会	70人
12月 9日	県種目別スピードスケート選手権大会	150人
12月 9日	第2回スピードスケートバッチテスト	352人
12月 23日	国体予選・マスターズジュニアスピードスケート競技会	150人
12月 23日	第67回全国高等学校アイスホッケー競技選手権大会関東地区ブロック2次予選会	44人
12月 24日	県選抜スピードスケート競技会	100人

1月6日～7日	第52回群馬県高等学校・中学校総合体育大会 スピードスケート競技会	160人
1月13日	渋川市民スポーツ祭スケート大会	99人
1月13日	第38回群馬県スポーツ少年団スピードスケート交流大会	438人
11月26日	平成29年度群馬リーグ（アイスホッケー）	40人
1月14日		30人
2月12日		30人
2月18日		30人
1月20日	第3回スピードスケートバッチテスト	147人
2月3日	第56回群馬県都市対抗スピードスケート競技会	332人
2月10日～11日	第52回群馬県スピードスケート選手権大会	166人
2月10日	第41回群馬県小学生スピードスケート総合体育大会	241人
2月13日	平成29年度群馬県総合体育大会群馬県中学校 高等学校スケート大会	120人
2月24日	第4回スピードスケートバッチテスト	250人

平成29年度の一般利用者数・・・別紙日別表

平成29年度一般利用者入場者数（利用券のみの来場者数）

日にち	曜日	利用券使用人数	日にち	曜日	利用券使用人数	日にち	曜日	利用券使用人数	日にち	曜日	利用券使用人数	日にち	曜日	利用券使用人数	日にち	曜日	利用券使用人数			
H29.9.1	金	合宿	H29.10.1	日	13	H29.11.1	木	23	H29.12.1	金	6	H30.1.1	月	休館日	H30.2.1	木	10	H30.3.1	木	7
H29.9.2	土		H29.10.2	月	休館日	H29.11.2	木	0	H29.12.2	土	27	H30.1.2	火	273	H30.2.2	金	10	H30.3.2	金	41
H29.9.3	日		H29.10.3	火	0	H29.11.3	金	42	H29.12.3	日	49	H30.1.3	水	160	H30.2.3	土	42	H30.3.3	土	大会
H29.9.4	月		H29.10.4	水	2	H29.11.4	土	39	H29.12.4	月	休館日	H30.1.4	木	167	H30.2.4	日	194	H30.3.4	日	大会
H29.9.5	火		11	H29.10.5	木		H29.11.5	日	231	H29.12.5	火	8	H30.1.5	金	119	H30.2.5	月	休館日	H30.3.5	月
H29.9.6	水	4	H29.10.6	金	2	H29.11.6	月	休館日	H29.12.6	水	23	H30.1.6	土	92	H30.2.6	火	13	H30.3.6	火	14
H29.9.7	木	3	H29.10.7	土	35	H29.11.7	火	5	H29.12.7	木	29	H30.1.7	日	258	H30.2.7	水	10	H30.3.7	水	18
H29.9.8	金	1	H29.10.8	日	21	H29.11.8	水	3	H29.12.8	金	6	H30.1.8	月	93	H30.2.8	木	17	H30.3.8	木	7
H29.9.9	土	12	H29.10.9	月	11	H29.11.9	木	2	H29.12.9	土	32	H30.1.9	火	休館日	H30.2.9	金	19	H30.3.9	金	13
H29.9.10	日	39	H29.10.10	火	0	H29.11.10	金	13	H29.12.10	日	133	H30.1.10	水	10	H30.2.10	土	64	H30.3.10	土	大会
H29.9.11	月	休館日	H29.10.11	水	休館日	H29.11.11	土	6	H29.12.11	月	休館日	H30.1.11	木	5	H30.2.11	日	244	H30.3.11	日	大会
H29.9.12	火	5	H29.10.12	木	0	H29.11.12	日	85	H29.12.12	火	14	H30.1.12	金	3	H30.2.12	月	159	H30.3.12	月	休館日
H29.9.13	水	0	H29.10.13	金	1	H29.11.13	月	休館日	H29.12.13	水	4	H30.1.13	土	61	H30.2.13	火	休館日	H30.3.13	火	12
H29.9.14	木	7	H29.10.14	土	5	H29.11.14	火	9	H29.12.14	木	6	H30.1.14	日	114	H30.2.14	水	31	H30.3.14	水	13
H29.9.15	金	5	H29.10.15	日	18	H29.11.15	水	8	H29.12.15	金	44	H30.1.15	月	休館日	H30.2.15	木	14	H30.3.15	木	16
H29.9.16	土	2	H29.10.16	月	休館日	H29.11.16	木	9	H29.12.16	土	52	H30.1.16	火	19	H30.2.16	金	16	H30.3.16	金	12
H29.9.17	日	70	H29.10.17	火	5	H29.11.17	金	13	H29.12.17	日	65	H30.1.17	水	4	H30.2.17	土	85	H30.3.17	土	大会
H29.9.18	月	28	H29.10.18	水	2	H29.11.18	土	49	H29.12.18	月	休館日	H30.1.18	木	4	H30.2.18	日	209	H30.3.18	日	大会
H29.9.19	火	休館日	H29.10.19	木	1	H29.11.19	日	77	H29.12.19	火	10	H30.1.19	金	20	H30.2.19	月		H30.3.19	月	休館日
H29.9.20	水	4	H29.10.20	金	0	H29.11.20	月	休館日	H29.12.20	水	11	H30.1.20	土	50	H30.2.20	火	21	H30.3.20	火	30
H29.9.21	木	6	H29.10.21	土	26	H29.11.21	火	8	H29.12.21	木	18	H30.1.21	日	182	H30.2.21	水	26	H30.3.21	水	29
H29.9.22	金	4	H29.10.22	日	6	H29.11.22	水	16	H29.12.22	金	7	H30.1.22	月	休館日	H30.2.22	木	49	H30.3.22	木	20
H29.9.23	土	20	H29.10.23	月	休館日	H29.11.23	木	33	H29.12.23	土	115	H30.1.23	火	6	H30.2.23	金	合宿	H30.3.23	金	27
H29.9.24	日	28	H29.10.24	火	0	H29.11.24	金	24	H29.12.24	日	74	H30.1.24	水	5	H30.2.24	土	大会	H30.3.24	土	大会
H29.9.25	月	休館日	H29.10.25	水	0	H29.11.25	土	56	H29.12.25	月	休館日	H30.1.25	木	1	H30.2.25	日	大会	H30.3.25	日	大会
H29.9.26	火		H29.10.26	木	0	H29.11.26	日	155	H29.12.26	火	70	H30.1.26	金	7	H30.2.26	月	休館日	H30.3.26	月	休館日
H29.9.27	水		H29.10.27	金	0	H29.11.27	月	休館日	H29.12.27	水	53	H30.1.27	土	94	H30.2.27	火	合宿	H30.3.27	火	
H29.9.28	木	2	H29.10.28	土	253	H29.11.28	火	4	H29.12.28	木	69	H30.1.28	日	196	H30.2.28	水	合宿	H30.3.28	水	
H29.9.29	金	1	H29.10.29	日	26	H29.11.29	水	2	H29.12.29	金	1242	H30.1.29	月	休館日				H30.3.29	木	41
H29.9.30	土	合宿	H29.10.30	月	休館日	H29.11.30	木	6	H29.12.30	土	296	H30.1.30	火	14				H30.3.30	金	36
			H29.10.31	火	2				H29.12.31	日	休館日	H30.1.31	水	21				H30.3.31	土	78
合計		252	合計		429	合計		918	合計		2463	合計		1978	合計		1233	合計		414

は繁忙日

食堂風景



売店カウンター



群馬県総合スポーツセンター伊香保リンク売店営業申込書

平成 年 月 日

公益財団法人群馬県スポーツ協会
理事長 松本博崇様

(申請者)

住所

代表者名

印

群馬県総合スポーツセンター伊香保リンク内で売店を営業したいので、
関係書類を添えて申し込みます。

連絡責任者

職・氏名

住所

電話・FAX 番号

添付書類

- 1 会社案内・定款・貸借対照表・損益計算書（これらに類する書類）
- 2 群馬県内でレストラン等の営業実績（店名、所在地、営業年数等）