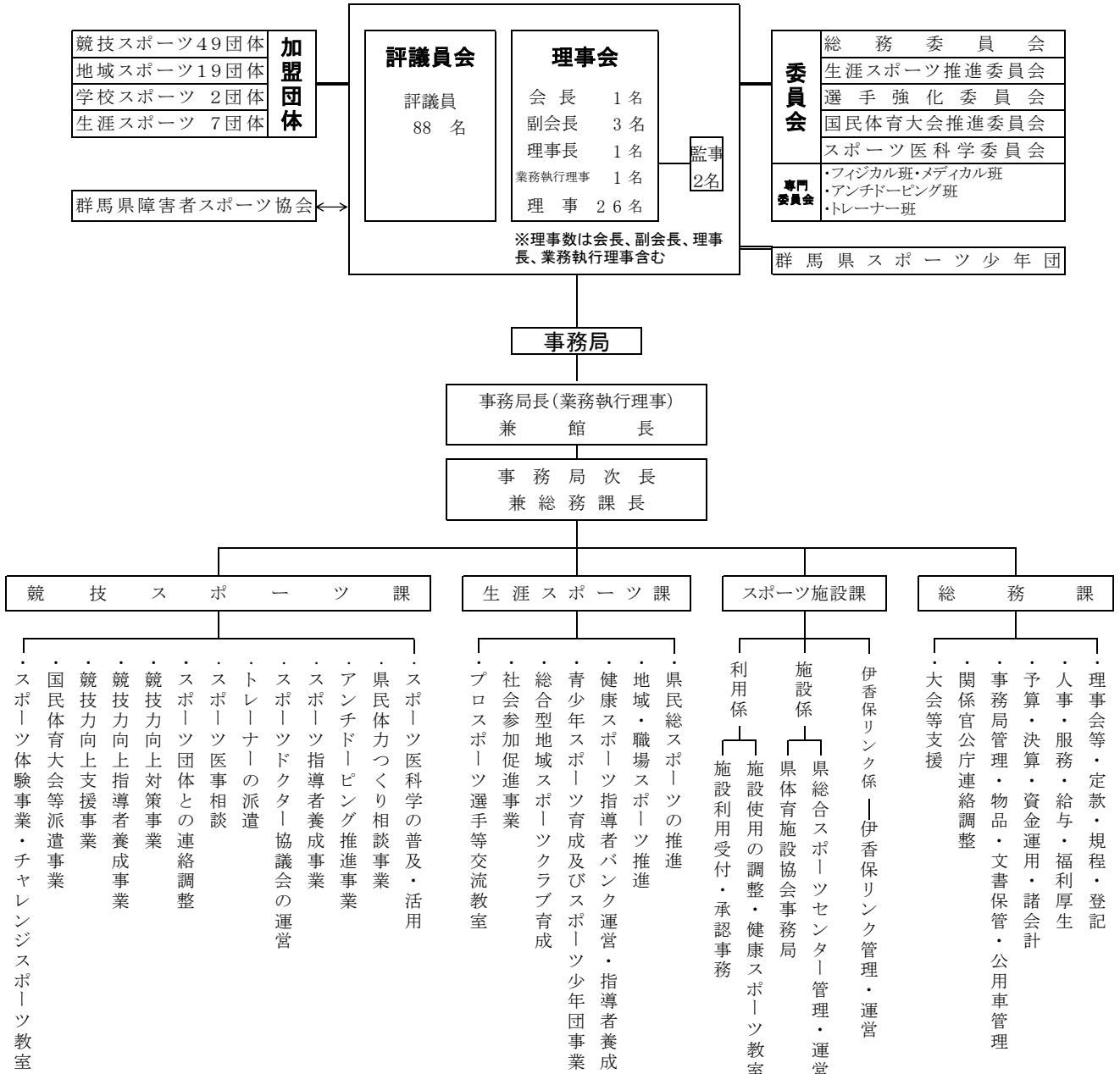


公益財団法人群馬県スポーツ協会組織図

平成30年4月1日現在



区分	プロパー職員	常勤役員	専門員	嘱託職員	臨時職員	計
事務局長		1				1
次長	1 ※兼務					0
総務課	4				2	6
スポーツ施設課 (伊香保リンク)	6 (2)		1 (1)	18 (3)		25 (6)
生涯スポーツ課	3			2		5
競技スポーツ課	6			4		10
合計	19	1	1	24	2	47