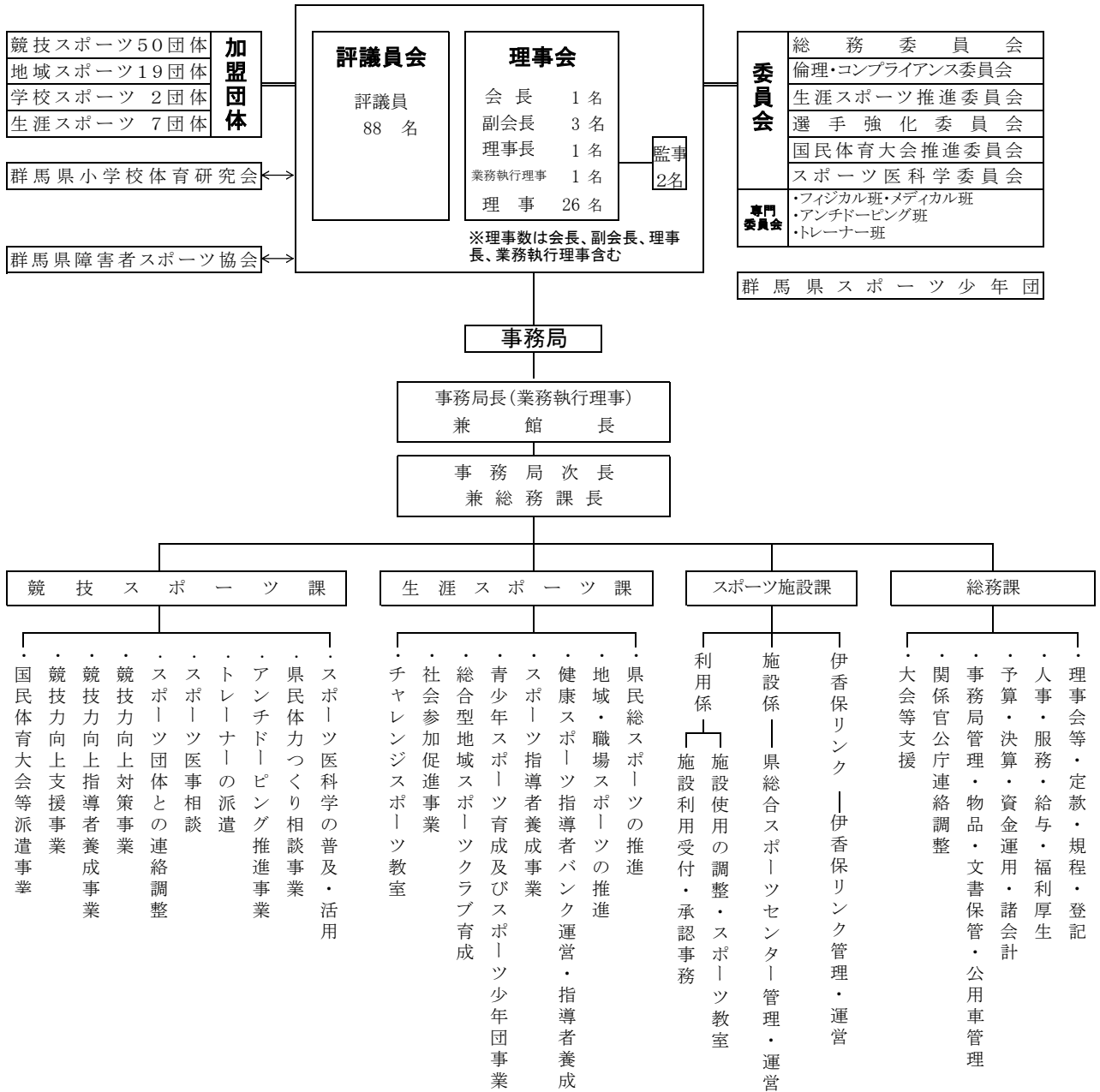


公益財団法人群馬県スポーツ協会組織図

令和4年6月1日現在



区分	プロパー職員	常勤役員	専門員	年度雇用職員	計
事務局長		1			1
次長	1 ※兼務				1 ※兼務
総務課	4			2	6
スポーツ施設課 (伊香保リンク)	6 (2)		1	21 (4)	28 (6)
生涯スポーツ課	4			1	5
競技スポーツ課	5		1	1	7
合計	19	1	2	25	47